

## 丸島町倉庫案内物件

### 株式会社 エボシ製作所

〒660-0087 兵庫県尼崎市平左衛門町18番地26

本社・工場（代）

事務所

TEL:06(6419)1681

TEL:06(6419)7799

FAX:06(6419)1571

FAX:06(6419)5120

E-mail: [fuji.19710420@ebosi.co.jp](mailto:fuji.19710420@ebosi.co.jp)

FAX:06(6417)4550

〒660-0086 兵庫県尼崎市丸島町5番地

営業第2グループ事務所

TEL:06(6419)5295

FAX:06(6419)5296

E-mail: [fuji.19710420@herb.ocn.ne.jp](mailto:fuji.19710420@herb.ocn.ne.jp)

URL: <http://www.ebosi.co.jp/>

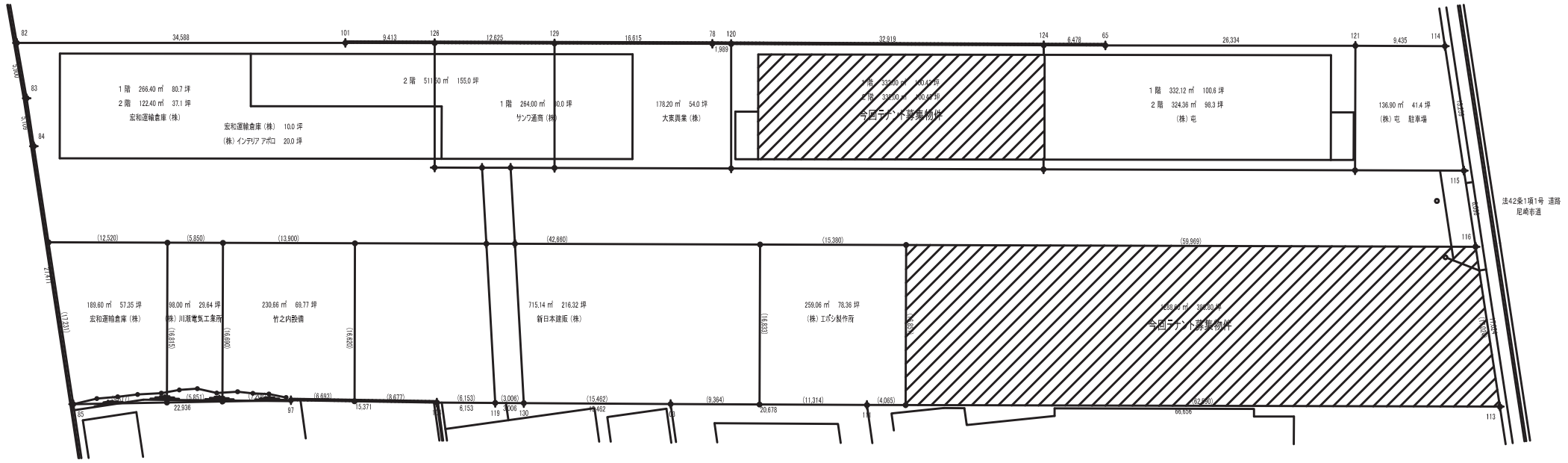
# [ テ ナ ント 募 集 ]

1. 所在地 尼崎市丸島町5番地
2. アクセス 国道43号線より、南 2.5km 阪神高速5号湾岸線 末広インターより 1km
3. 用途地域 工業専用地域
4. 建物概要 鉄骨造 2階建
5. 入居 即
6. 貸室の内訳

貸室	面積	設備	賃料(円/月)	敷金	敷引
1階 貸室	332.00 m <sup>2</sup> (100.43 坪)	クレーン 2.8トン 2台	70万	210万	105万
2階 貸室	332.00 m <sup>2</sup> (100.43 坪)	受電設備 150kw 電気 50kw 増設可能 簡易リフト 1基			
	計 664.00 m <sup>2</sup> (200.86 坪)				

## 7. 貸土地の内訳

貸土地	面積	設備	賃料(円/月)	敷金	敷引
貸土地	1,288.60 m <sup>2</sup> (389.80 坪)		80万	240万	相談可

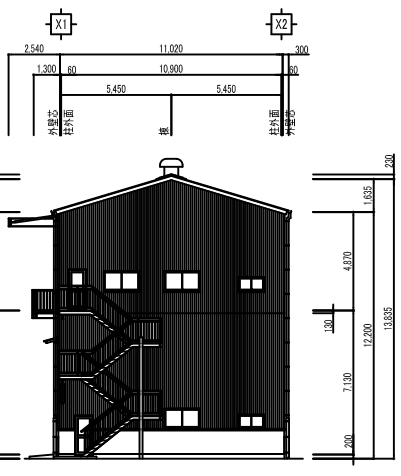


地番 尼崎市丸島町 5番 6番

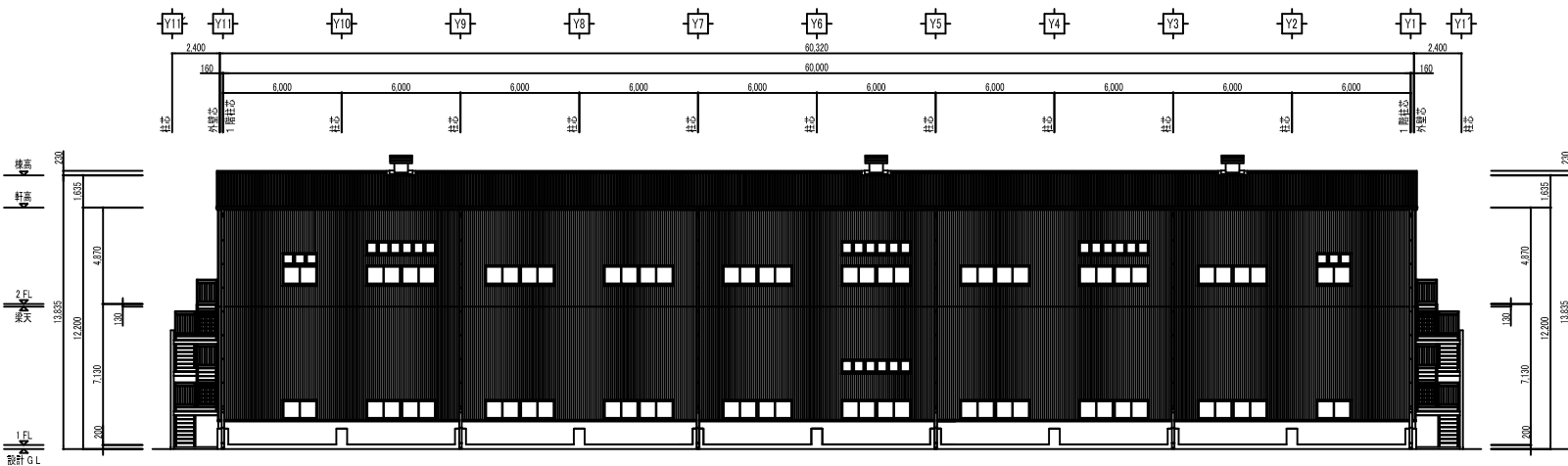
賃貸先一覧図 1/300


株式会社 工ボシ製作所

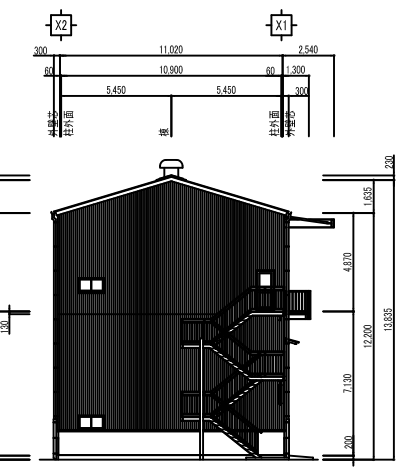
日付	2010.11.28	工事名称	尼崎市丸島町 5番 6番	図番	B-2
検印		図面名称	賃貸先一覧図	縮尺	



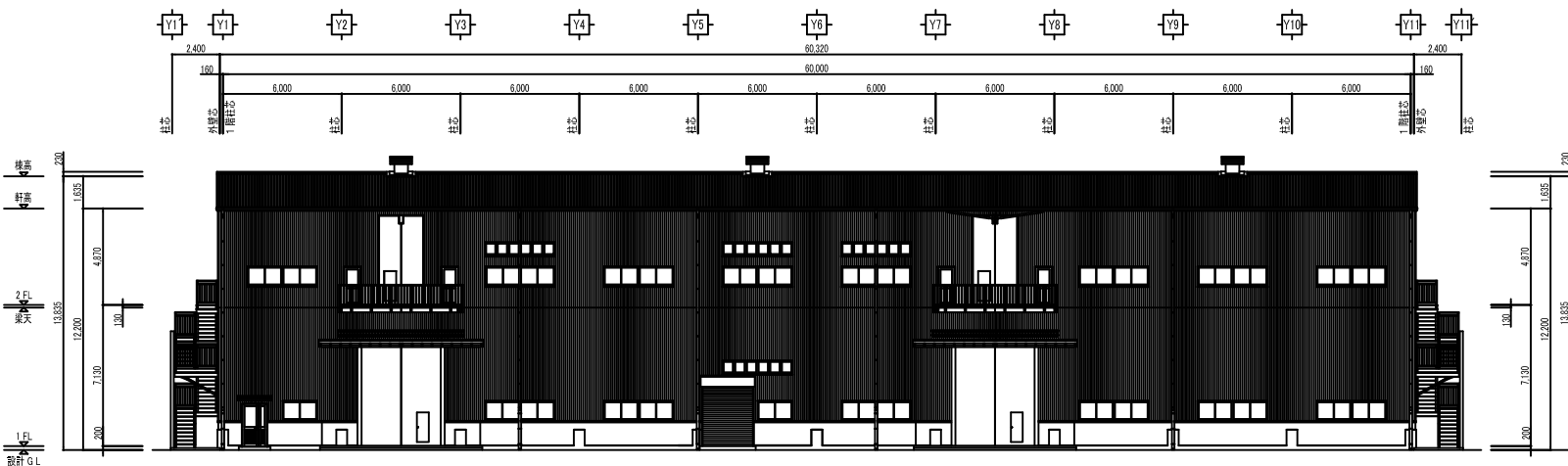
南面立面图 1/200



東面立面图 1/200



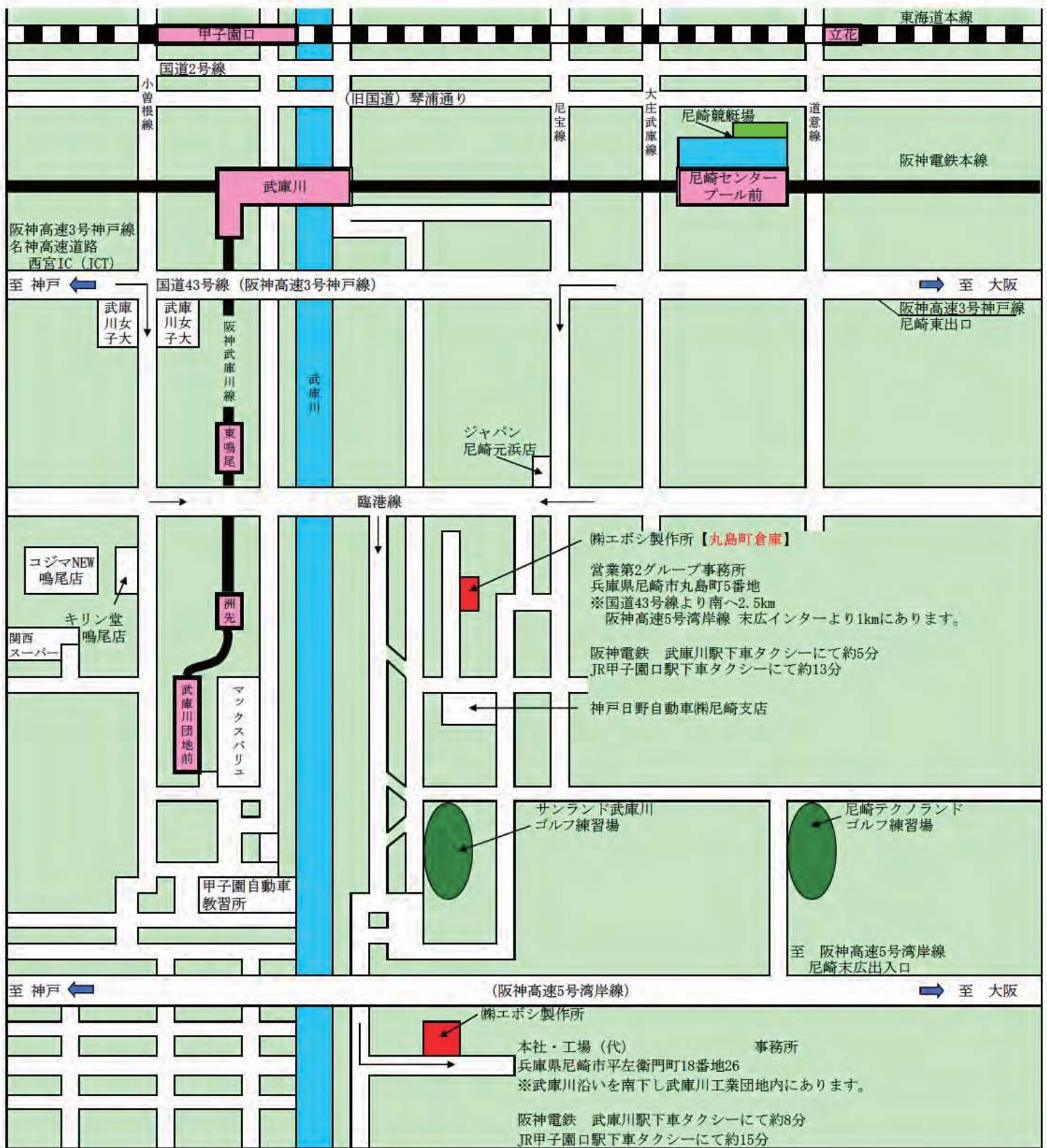
北面立面图 1/200



西面立面图 1/200



# 株エボシ製作所【丸島町倉庫】案内図



株エボシ製作所【丸島町倉庫】  
 営業第2グループ事務所  
 兵庫県尼崎市丸島町5番地  
 ※国道43号線より南へ2.5km  
 阪神高速5号湾岸線 末広インターより1kmにあります。

阪神電鉄 武庫川駅下車タクシーにて約5分  
 JR甲子園口駅下車タクシーにて約13分

神戸日野自動車株尼崎支店

サンランド武庫川  
 ゴルフ練習場

尼崎テクノランド  
 ゴルフ練習場

至 阪神高速5号湾岸線  
 尼崎末広出入口

(阪神高速5号湾岸線)

株エボシ製作所  
 本社・工場(代) 事務所  
 兵庫県尼崎市平左衛門町18番地26  
 ※武庫川沿いを南下し武庫川工業団地内にあります。

阪神電鉄 武庫川駅下車タクシーにて約8分  
 JR甲子園口駅下車タクシーにて約15分

本社・工場(代)  
 兵庫県尼崎市平左衛門町18番地26  
 TEL:06(6419)1681

事務所

営業第2グループ事務所  
 兵庫県尼崎市丸島町5番地  
 TEL:06(6419)5295